

令和6年度

# 信州・創業入門ゼミ



特技やスキルを自分らしく生かしたい!



売れるためには何をしたらいい?

副業して少しでも稼ぎたい!



in南信



将来起業するために、今からできる準備は?



起業したい! けど何から始めれば...?

受講料 無料



長野県で起業したい人、

集まれ!

\\ 商工会・商工会議所のサポートを利用して創業される方に最適な入門講座です! /



まずはここから!  
信州・創業入門ゼミ

各地域での創業塾  
(特定創業支援等事業)

経営指導員による伴走支援

新規創業

1日目  
1/11 土

2日目  
1/25 土

両日ともに

午前の部 ▶ 10:00~13:00  
午後の部 ▶ 14:00~17:00

(計6時間×2日間)

※受講は原則2日間午前・午後全行程の参加となります。  
※午前・午後の間に各自昼食をおとりください。

対象者 創業を目指している方、将来起業を考えている方、副業を始めたい方、創業間もない方等

場所 エス・バード  
[南信州・飯田産業センター] (詳細は裏面)

定員 最大15名

申込方法 裏面申込書に記入の上、FAXまたは郵送にてお送りください。裏面のQRコードからGoogleフォームでも申し込みできます。

申込締切 2025年1月8日 必着

申込書は裏面 ▶

お申込み・お問合わせ

長野県商工会連合会

TEL.026-217-2828 FAX.026-226-4996

〒380-0936 長野市中御所岡田 131-10 長野県中小企業会館1階 HP▶ <https://www.nagano-sci.or.jp> ✉▶ [keiei@nagano-sci.or.jp](mailto:keiei@nagano-sci.or.jp)

共催: (一社)長野県商工会議所連合会

後援: 長野県よろず支援拠点、株式会社日本政策金融公庫



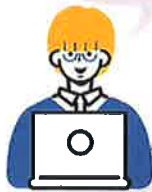
長野県で起業したい人、集まれ！

# 信州・創業入門ゼミカリキュラム

in 南信

ディスカッション型で  
情報交換や  
意見交流も活発!

新規事業を成功に導くために必要な心構えや基礎知識を学び、  
様々な困難を乗り越えるための2日間の創業入門講座。  
専門家講師のもと、ディスカッションを重視したゼミナール形式の講義運営が特徴です。  
自分なりの事業計画書(アクションプラン)を描いた先は  
お近くの商工会・商工会議所の経営指導員が伴走して、計画の実行や  
各種支援施策の活用をサポートいたします。ぜひ奮ってご参加ください!



	午前の部	午後の部
<b>1日目</b> <b>1/11</b> 土 午前の部 10:00~13:00 午後の部 14:00~17:00	<b>テーマ</b> <b>まず夢やビジョンを語り合おう!</b> <ul style="list-style-type: none"> <li>● 創業準備</li> <li>● 心構え</li> </ul> ・「分かる」「出来る」と思うことを「行動」につなげる ・準備は万全に! ・面倒くさいことほど後で役に立つ ・「利他の心」がビジネスを成功に導く	<b>テーマ</b> <b>『客数×単価=売上高』で ビジネスアイデアを検証してみよう!</b> <ul style="list-style-type: none"> <li>● マーケティング&lt;販売戦略&gt;</li> <li>● ブランディング&lt;差別化&gt;</li> <li>● プロモーション&lt;販売方法&gt;</li> </ul> ・人は感情で動く。一瞬で顧客の心を掴むには!? ・デザイン思考でブランドづくりをめざす ・意外とある販売方法の選択肢
<b>2日目</b> <b>1/25</b> 土 午前の部 10:00~13:00 午後の部 14:00~17:00	<b>テーマ</b> <b>起業すれば『お小遣い帳』が 『資金繰り表』に変わる!</b> <ul style="list-style-type: none"> <li>● 資金調達・財務管理</li> <li>● 税務・公的支援策</li> </ul> ・入るを置りて出を為す ~夜ぐっすり眠れる資金繰りとは~ ・新規創業者の資金調達環境は 劇的に向上している ・インボイス制度・電子帳簿保存法への対応	<b>テーマ</b> <b>事業を発展させ、 人生を豊かにするのは友達ではなく仲間!</b> <ul style="list-style-type: none"> <li>● 事業計画</li> </ul> ・共感を呼ぶ事業計画策定のポイント ・朝令暮改は当たり前。今考える未来を文字化しよう ・盲点が見つかる「よそ者」のアドバイス ・第三者承継(M&A)も地域から祝福される 起業方法の一つ



講師 **樋口 武伸** 氏 / ひぐち経営コンサルタント 代表

スタートアップ企業の事業戦略、資金繰り改善、M&A、後継者育成等のコンサル実績は多数。銀行勤務経験に加え、販路開拓マーケティング支援にも定評がある。長野県内外でのセミナー講師を始め多方面で活躍中。



**会場のご案内**  
**エス・パード**  
 (南信州・飯田産業センター)  
 〒395-0001  
 長野県飯田市座光寺3349-1  
 ● TEL 0265-52-1613  
 ● FAX 0265-24-0962



✂ キリトリ線

**受講申込書** お申し込みは受講申込書に記入のうえFAX又はご郵送いただくか、下記アドレス(QRコード)よりお申し込みください。

ふりがな	年齢	性別	現在の職業等
氏名	歳	男・女	
開業時期 <input type="checkbox"/> 未定 <input type="checkbox"/> 開業済( 年 月頃に開業予定 年 月に開業)	開業業種 (予定)		
住所	E-mail	※受付確認のメール送信のため、必ずご記入ください	
TEL	携帯	FAX	

※ご記入頂きました個人情報は、本事業の実施のために使用するほか、各種連絡・情報提供の目的以外には使用いたしません。

FAX.026-226-4996

HP ▶ <https://www.nagano-sci.or.jp>

長野県商工会連合会

